

Prêt, partez, explorez !

Programmation du 21 janvier au 10 mars 2024

Pour ce début d'année, la Collectivité européenne d'Alsace et le Vaisseau lancent le top départ d'une saison culturelle consacrée au sport ! Et quoi de mieux pour la démarrer qu'une nouvelle exposition temporaire mettant en avant cette thématique ? Avec Hors-jeu !, le Vaisseau vous invite à découvrir le sport autrement. Pratiquer des sports insolites, comprendre ses performances, questionner le corps des athlètes... Parcourez les différents univers de l'exposition et testez les éléments interactifs mis à votre disposition.

Et en plus ? Faites chauffer vos méninges et tentez de résoudre des énigmes mathématiques en participant à notre évènement incontournable : la Nuit des Énigmes. Adultes ou jeunes, participez aux rencontres Ose la Recherche ! et apprenez-en plus sur le monde des sciences et de la recherche en rencontrant des scientifiques du CNRS.

Enfin, venez (re)découvrir nos expositions permanentes, explorer la musique et les sons en assistant aux shows scientifiques ou visionner notre film 2D autour de la nature.

En avant la Science !

→ Retrouvez ci-dessous toute notre programmation !

N.B. : Citée à titre indicatif, la programmation peut être modifiée à tout moment.
Les informations à jour seront disponibles au fur et à mesure sur levaisseau.com.

L'EXPOSITION TEMPORAIRE

Hors-jeu !

Le sport autrement

À découvrir à partir du 24 février 2024

Une exposition labélisée Terre de jeux et Olympiade culturelle

Découvrez le sport au-delà des terrains battus avec l'exposition temporaire Hors-jeu ! Et si le sport n'était pas qu'une question de victoire ou de défaite ? Faut-il avoir un corps de champion pour pratiquer un sport ? Le jeu vidéo et le Quidditch sont-ils des sports ?

Entrez dans cette exposition immersive et subversive. Portez un regard nouveau sur le sport à travers différentes expérimentations. Explorez de nouvelles pratiques sportives, remettez vos capacités en jeu et testez votre corps. Et si nous regardions le sport autrement ?

- Une exposition accessible les jours d'ouverture du Vaisseau
- Tarif : compris dans le billet d'entrée du Vaisseau

EN BREF

- Une exposition conseillée à partir de 7 ans
- Notions abordées : Sport | Coopération | E-Sport | Corps | Inclusion
- 125m² d'exposition

Dossier de presse complet et kit photos de cette exposition temporaire disponibles sur levaisseau.com/presse

WEEK-END INAUGURAL

Les samedi 24 et dimanche 25 février 2024

Venez fêter l'ouverture de la nouvelle exposition temporaire Hors-jeu ! Au programme : des animations et activités sportives inédites !

- Infos et programme complet à venir sur levaisseau.com

L'EXPOSITION TEMPORAIRE

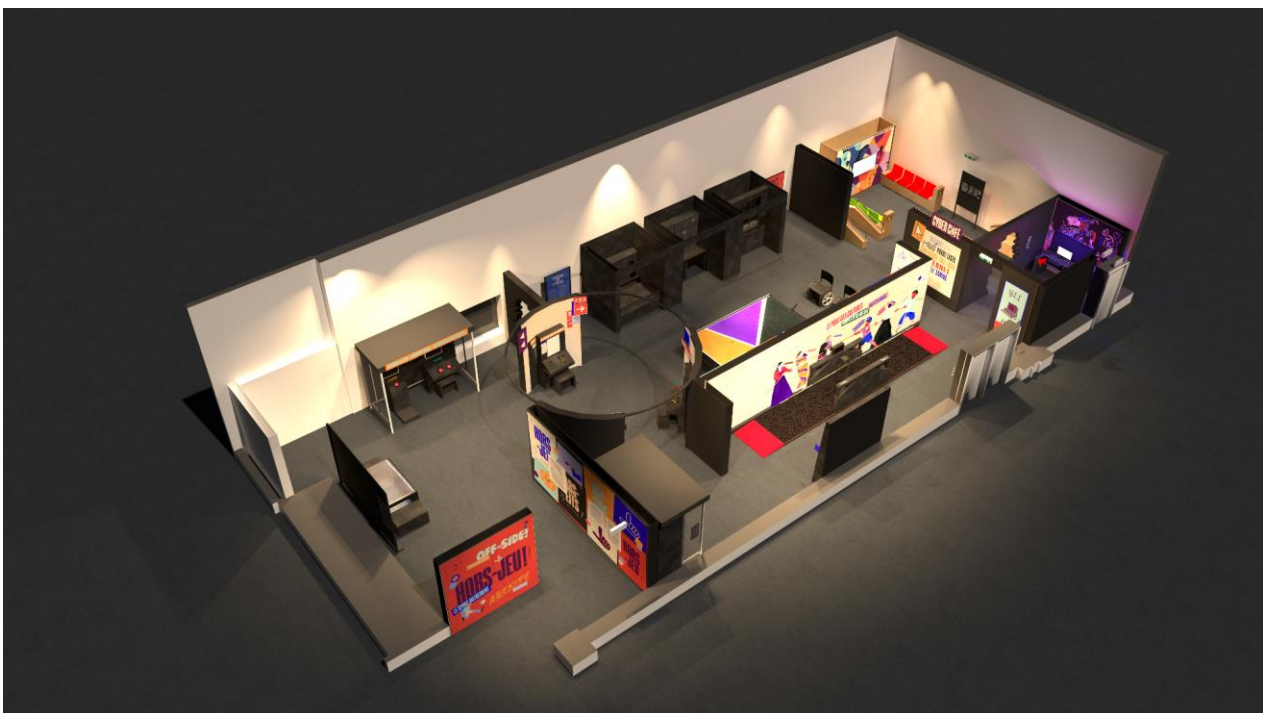
Hors-jeu !

Un mécène engagé

Supporter officiel des Jeux Olympiques et Paralympiques Paris 2024, experte dans l'équipement à la vue adapté pour le sport mais aussi très mobilisée pour accompagner les personnes malvoyantes dans leur quotidien, c'est tout naturellement que l'enseigne Optic 2000 a accepté de se greffer à ce bel événement sportif, immersif et innovant.

L'enseigne Optic 2000 s'est donnée pour mission d'aller à la rencontre du public pour le sensibiliser à l'importance de la pratique sportive, d'un bon équipement visuel adapté à la pratique et de son impact dans la préservation de sa santé visuelle.

→ **Optic 2000 a contribué à la réalisation de l'expérience « La Galerie des retraités »**



LA PROGRAMMATION CULTURELLE

Spectacles, stages, ateliers... N'attendez plus pour participer à nos événements culturels !
La visite du Vaisseau n'est pas incluse dans les tarifs de programmation.

LES ÉVÈNEMENTS

La Nuit des Énigmes

Vendredi 2 février 2024 de 18h à 20h

En partenariat avec : la Fédération Française des Jeux Mathématiques et Mathématiques sans frontières

En 1h, munis d'un kit d'exploration, évoluez dans la pénombre des espaces du Vaisseau pour trouver et résoudre le maximum d'énigmes cachées !

- À partir du CE1 + accompagnants
- Tarif :
 - Activité seule : 9€ par personne
- Réservation obligatoire sur levaisseau.com



Ose la Recherche ! – Édition 2024

Mercredi 14 février 2024 de 14h à 17h

Un évènement co-organisé avec le CNRS

En partenariat avec : le SAIO – Rectorat de l'Académie de Strasbourg

Cette année encore, la Collectivité européenne d'Alsace, le Vaisseau et le Centre national de la recherche scientifique (CNRS) d'Alsace vous invitent à l'évènement Ose la Recherche !
Le principe ? Permettre aux jeunes de 14 à 16 ans et à leurs parents de rencontrer des scientifiques de différents champs et de pouvoir ainsi en apprendre plus sur le monde de la recherche.

Pour cette nouvelle édition, ce sont deux évènements en un qui sont organisés. Le premier, à destination des jeunes, les plonge dans une aventure digne des plus grands épisodes d'Indiana Jones ! Sur l'île des sciences, ils partent à la découverte du monde scientifique et de leurs acteurs, explorant leur quotidien et tentant de mieux comprendre leur mission.

Le second, à destination des parents, propose un temps d'échange avec des scientifiques qui témoigneront de leur parcours et présenteront leur métier, accompagnés par une professionnelle de l'orientation.

Prêts à tenter l'aventure ? Rendez-vous le mercredi 14 février 2024 !

- Tarif : Gratuit | Goûter compris
- Inscription obligatoire sur levaisseau.com*

* L'inscription à l'atelier jeune ne garantit pas une inscription à l'atelier adulte et inversement.



LES ATELIERS DU VAISSEAU

Venir au Vaisseau, c'est aussi l'occasion d'expérimenter, d'essayer, de bricoler, de faire de la science... ensemble !

Ateliers 3-6 ans

Yoga en famille

Les dimanches 21 et 28 janvier, 4, 11 et 18 février

De 10h30 à 12h00

Intervenante : Stella Schaeffer

Pour un enfant, le mouvement est un moyen fondamental d'apprendre à se connaître, à découvrir les autres mais aussi le monde qui l'entoure à travers son corps et ses (é)motions.

Par des jeux sensoriels, des postures en duo et des activités d'équilibre, explorez en famille la confiance, la joie de bouger et le plaisir d'être ensemble.

Un moment de complicité à partager, en mouvement !

- Enfants de 3 à 6 ans + présence d'un adulte obligatoire*
- Tarifs :
 - L'activité seule : 9€
 - Le billet combiné (entrée au Vaisseau + activité) : 15€
- Réservation sur levaisseau.com

* Activité gratuite pour 1 adulte accompagnant. Pour l'achat d'un billet combiné enfant, l'adulte devra simplement s'acquitter d'une entrée adulte. [La présence d'un adulte est obligatoire pour participer à l'atelier.](#)



LES ACTIVITÉS* AU VAISSEAU

Des activités pour compléter sa visite, en plus des expositions permanentes, temporaires et de la programmation culturelle !

* Activités comprises dans le billet d'entrée du Vaisseau

Film 2D : Les super-pouvoirs du vivant

Du mardi au dimanche à partir du 27 février 2024*

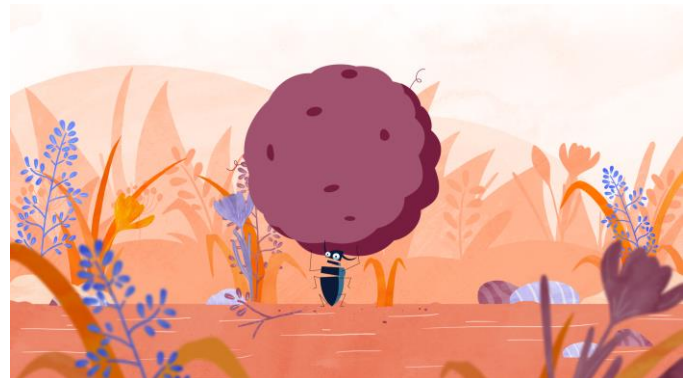
Production : Moonworks productions et Amopix

Le monde animal regorge de créatures aux pouvoirs extraordinaires ! Découvrez en exclusivité les épisodes de cette nouvelle série, coproduite par le Vaisseau, qui met à l'honneur la formidable inventivité de la nature.

Embarquez pour un voyage fascinant, poétique et cocasse où la science dépasse souvent la fiction...

- À partir de 3 ans
- Français, Anglais et Allemand

* Hors programmation exceptionnelle



Les shows scientifiques

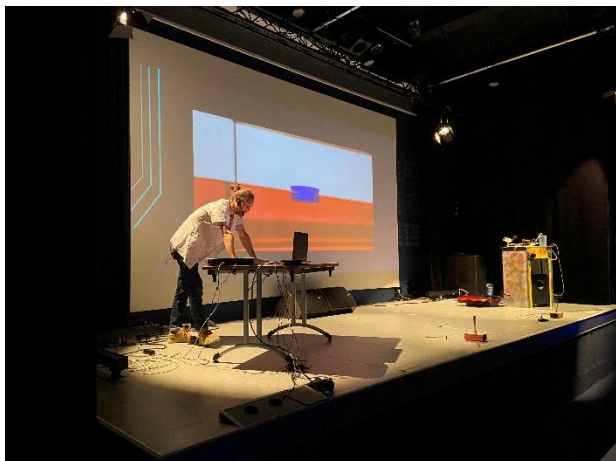
Du mardi au dimanche, du 24 février au 10 mars inclus

Intervenant : l'équipe de médiation du Vaisseau

Venez découvrir des phénomènes scientifiques en participant à notre spectacle inédit ! Avec l'équipe de médiation du Vaisseau, participez à une expérience sensorielle autour des ondes sonores.

- À partir de 7 ans
- Durée du show : 45 minutes
- 1 session l'après-midi *
- Disponible en français uniquement

* Hors programmation exceptionnelle



UNE NOUVELLE OFFRE D'ABONNEMENT

Pass Sciences

Découvrir les sciences en illimité

Valable à partir du 1^{er} janvier 2024

Les offres :

- Pass Sciences Duo : valable pour 1 enfant et 1 accompagnant de son choix
- Pass Sciences Famille : valable pour 4 personnes

Les avantages et modalités durant 1 an :

- Un accès illimité au Vaisseau
- Une réduction dans divers centres de culture scientifique alsaciens*
- Un tarif réduit pour les spectacles organisés par le Vaisseau
- Un accès gratuit au Vaisseau pour 1 invité le samedi
- Des invitations à des moments exclusifs, dont un événement VIP par an proposé au Vaisseau – comme une soirée exclusive de découverte en avant-première d'une nouvelle exposition

* Partenariats à confirmer

Les tarifs 2024 :

- Pass Sciences Duo : 60€
- Pass Sciences Famille : 100€
- Supplément Pass Sciences Famille : 25€ par personne supplémentaire et par an

LE CHÂTEAU AUSSI DEVIENT ILLIMITÉ

Établissement de la Collectivité européenne d'Alsace, le Château du Haut-Koenigsbourg proposera lui aussi, dès janvier 2024, une nouvelle offre : le « Pass Château sans limite » !

→ Infos et réservation sur tickets.haut-koenigsbourg.fr

LES SERVICES

BOUTIQUE

Pour prolonger votre visite à la maison ou pour offrir un cadeau, la Boutique est l'endroit idéal. Venez découvrir les produits ludiques que notre équipe a déniché pour vous : kits scientifiques, jeux pédagogiques, livres, jeux de société... Il y en a pour tous les âges et pour tous les budgets ! Alors n'attendez plus, passez nous voir !

Horaires d'ouvertures :

- Pendant les congés scolaires de la zone B : de 11h00 à 18h00, du mardi au dimanche
- Hors congés scolaires de la zone B : de 11h00 à 18h00 les mercredis, samedis, dimanches et jours fériés

Retrouvez nos nouveautés et coups de cœur de la Boutique sur [notre site Internet!](#)

BILLETTERIE

Gagnez du temps et achetez vos billets en ligne sur levaisseau.com !

- Accueil billetterie sur place : du mardi au dimanche inclus, de 10h00 à 17h00
- Réservation téléphonique pour les groupes scolaires ou périscolaires : les mardis, jeudis et vendredis, de 13h30 à 17h00
- Contact mail : reservation@levaisseau.com

CAFÉTÉRIA

Faites une pause sucrée à la Cafétéria et venez prendre le goûter !

- De 13h à 17h, les mercredis, samedis, dimanches et jours fériés hors vacances scolaires de la zone B
- De 13h à 17h, du mardi au dimanche durant les vacances scolaires de la zone B

INFOS PRATIQUES

TARIFS

- Tout petit et petite (0-2 ans) : gratuit
- Toutes les expositions (+3 ans) : 12€
- Entrée 4 personnes : 40€
+ pour 1 personne supplémentaire (jusqu'à 3 max) : 8€

HORAIRES

Les horaires d'ouverture ci-dessous sont applicables du 1 janvier au 31 décembre 2024.

Conditions de visite sur levaisseau.com.

- Ouverture de 10h00 à 18h00 : du mardi au dimanche inclus
Dernière entrée à 17h00
- Fermetures :
 - Tous les lundis
 - Les jeudis - Hors vacances scolaires de la zone B

ACCÈS

- Accès piste cyclable
- Parking voiture gratuit*
- BUS : Lignes 30 et G - Arrêt Danube / Le Vaisseau
- TRAM : Lignes C et E - Station Winston Churchill

Le Vaisseau - 1 bis, rue Philippe Dollinger, 67100 Strasbourg

* Ouvert de 07h00 à 19h00. Pensez à demander un ticket aux agents de sécurité lors de votre sortie. Dans la limite des places disponibles.

leVaisseau

Un site de la Collectivité européenne d'Alsace

Contacts presse

Service Communication

communication@levaisseau.com

06 15 38 12 92



1 bis rue Philippe Dollinger
67100 Strasbourg
levaisseau.com

