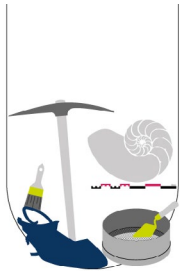


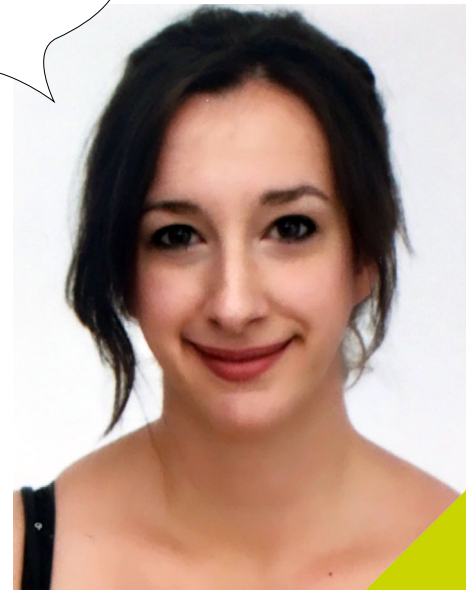
# DOCTORANTE EN HISTOIRE ANCIENNE

## ARCHÉOLOGIE



« Déchiffrer le passé pour avoir conscience du présent »

Année 2018



**EFSTATHIA  
DIONYSOPOULOU**

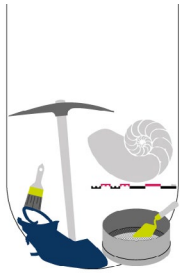
dionysopoulou@etu.unistra.fr

<http://archimede.unistra.fr/>

► **« Je suis Efstathia Dionysopoulou, doctorante en histoire ancienne au sein du laboratoire Archimède à l'Université de Strasbourg. Ma période à moi c'est l'époque hellénistique et j'étudie en particulier la religion en Égypte, qui était à cette époque une zone de contacts et d'échanges entre les grecs et les égyptiens. Mon travail se concentre sur l'analyse des sources textuelles et iconographiques qui me permettront de comprendre les causes de la naissance de « nouvelles » entités divines, qui se situent à l'interface de l'égyptien et du grec. L'étude de ces phénomènes peut fournir des exemples pour mieux comprendre les échanges et les mutations dans un monde « globalisé » comme le nôtre, où cohabitent différentes pratiques religieuses et culturelles. »**

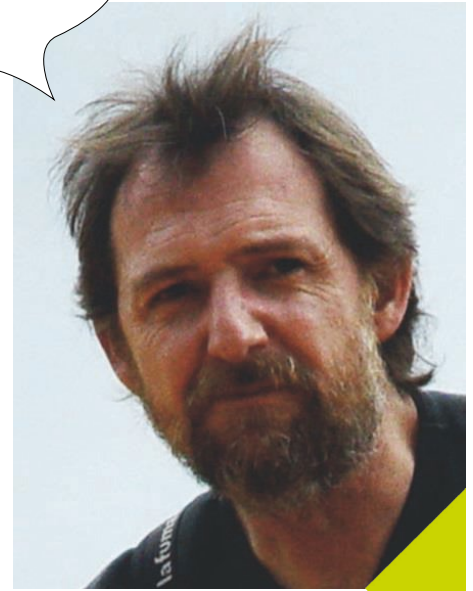
# CARTOGAPHE- GÉOMATICIEN ET INGÉNIEUR D'ÉTUDE

## ARCHÉOLOGIE



« Pourquoi ici et pas ailleurs ? »

Année 2017



**JEAN-PHILIPPE DROUX**

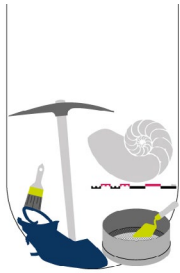
droux@unistra.fr

<http://archimede.unistra.fr/>

► **« Je suis Jean-Philippe Droux, cartographe-géomaticien, ingénieur d'étude au CNRS au sein du laboratoire Archimède : « Archéologie et histoire ancienne : Méditerranée – Europe » à Strasbourg. À l'aide de logiciels spécialisés, je cartographie à différentes échelles des sites archéologiques. Je construis des bases de données spatiales, dessine des cartes de répartition, et cherche à comprendre l'origine de ces répartitions. J'utilise également des images numériques satellitaires pour repérer certains vestiges et caractériser leur environnement. Géographe de formation, je me suis spécialisé en cartographie depuis une quinzaine d'années. Ma rencontre avec les chercheurs archéologues, depuis deux ans, m'a permis de découvrir de nouvelles thématiques cartographiques passionnantes ! »**

# ARCHITECTE - ARCHÉOLOGUE

## ARCHÉOLOGIE



« Observer ce qui est,  
comprendre ce qui a été »

Année 2016



**CATHERINE DUVETTE**

catherine.duvette@misha.fr

<http://archimede.unistra.fr/>

► « Je suis Catherine Duvette, architecte-archéologue, ingénieur d'étude au CNRS et au sein du laboratoire Archimède : « Archéologie et histoire ancienne : Méditerranée – Europe » à Strasbourg. **Mes activités principales sont centrées sur la collecte de données spatiales en archéologie et sur l'analyse des formes architecturales et urbaines considérées sur le temps long.** Ma formation d'architecte d'une part et d'archéologue de l'autre me permet de traiter des dossiers en transcendant les limites traditionnelles de ces deux disciplines : je documente des vestiges architecturaux et urbains et j'en propose une interprétation. »