

ANTHROPOLOGIE URBAINE



« Les caravanes de la pensée qui sillonnent les routes de l'imagination ont besoin de territoires libres et sans frontières pour exister »

Année 2019

► **« Je suis Luisa Arango, anthropologue et je fais des recherches dans les Caraïbes, en Colombie et dans la Vallée du Nil au Soudan. Je m'intéresse à la manière dont des ressources comme l'eau, les terres ou encore la présence de certains animaux sont gérées et pensées dans les villes. En ce moment, j'étudie les pratiques des ornithologues et les trajectoires des oiseaux migrateurs à Khartoum (Soudan). Je fais des entretiens avec des scientifiques soudanais, je dresse des cartes des lieux d'observation des oiseaux dans la ville, je consulte des archives qui racontent comment des naturalistes coloniaux ont étudié les oiseaux dans le pays et je compare des guides ornithologiques. Mes recherches naissent d'un refus de penser les milieux urbains en opposition à la nature. L'approche anthropologique permet de montrer qu'il existe beaucoup de modes de vie différents et de façons de construire la ville. »**



LUISA ARANGO

arango@unistra.fr

<http://sage.unistra.fr/>

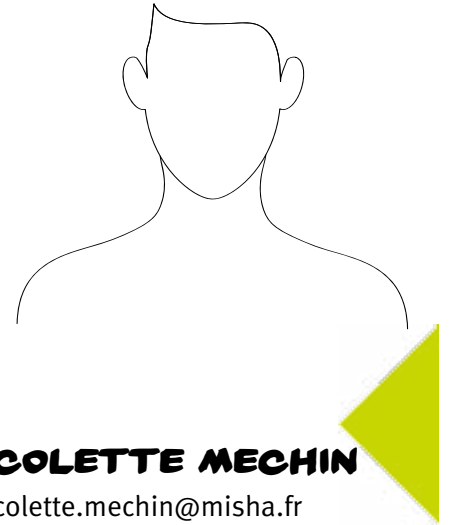
ETHNOLOGIE



« La science dénonce l'évidence pour découvrir des lois cachées... Il n'y a de science que de ce qui est caché » (Gaston Bachelard)

Année 2018

► **« Mon nom est Colette Méchin, ethnologue à l'Université de Strasbourg.** Ma passion pour la compréhension de nos sociétés ne s'est pas arrêtée avec ma carrière de chercheur au CNRS. Par des enquêtes de terrain (longues et répétées) je rencontre tous ceux qui, de près ou de loin, sont concernés par la relation homme – animal. Ainsi, je me suis intéressée à un animal qui sollicite particulièrement la société alsacienne (Hamster commun, *Cricetus cricetus*) et je prépare, avec les membres de la Société d'Ethnozootechnie une journée d'étude sur « Chameaux et Dromadaires » qui se tiendra à Paris en mai 2019. Dans la grande famille des ethnologues je ne travaille pas dans les sociétés lointaines et continue à croire qu'on a aussi besoin d'ethnologues pour comprendre nos sociétés et leur environnement. »



COLETTE MECHIN

colette.mechin@misha.fr

<http://www.misha.fr>